

**ГОСУДАРСТВЕННОЕ БЮДЖЕТНОЕ УЧРЕЖДЕНИЕ
ЗДРАВООХРАНЕНИЯ
ЛЕНИНГРАДСКОЙ ОБЛАСТИ**



"СТАНЦИЯ СКОРОЙ МЕДИЦИНСКОЙ ПОМОЩИ"

О СТАНЦИИ



МЫ ОБЪЕДИНЯЕМ 2 ФУНКЦИИ:

- ОКАЗАНИЕ СКОРОЙ МЕДИЦИНСКОЙ ПОМОЩИ
НА ДАННЫЙ МОМЕНТ ЖИТЕЛЯМ **5 РАЙОНОВ:**
 - 📍 ВСЕВОЛОЖСКОГО
 - 📍 ВЫБОРГСКОГО
 - 📍 КИРОВСКОГО
 - 📍 ЛОМОНОСОВСКОГО
 - 📍 ПРИОЗЕРСКОГО
- ОРГАНИЗАЦИЯ ОКАЗАНИЯ МЕДИЦИНСКОЙ ПОМОЩИ НАСЕЛЕНИЮ ВСЕЙ ЛЕНОБЛАСТИ
ВО ВРЕМЯ ЧС

В НАШУ СТРУКТУРУ ВХОДЯТ:

7 ПОДСТАНЦИЙ СКОРОЙ ПОМОЩИ:

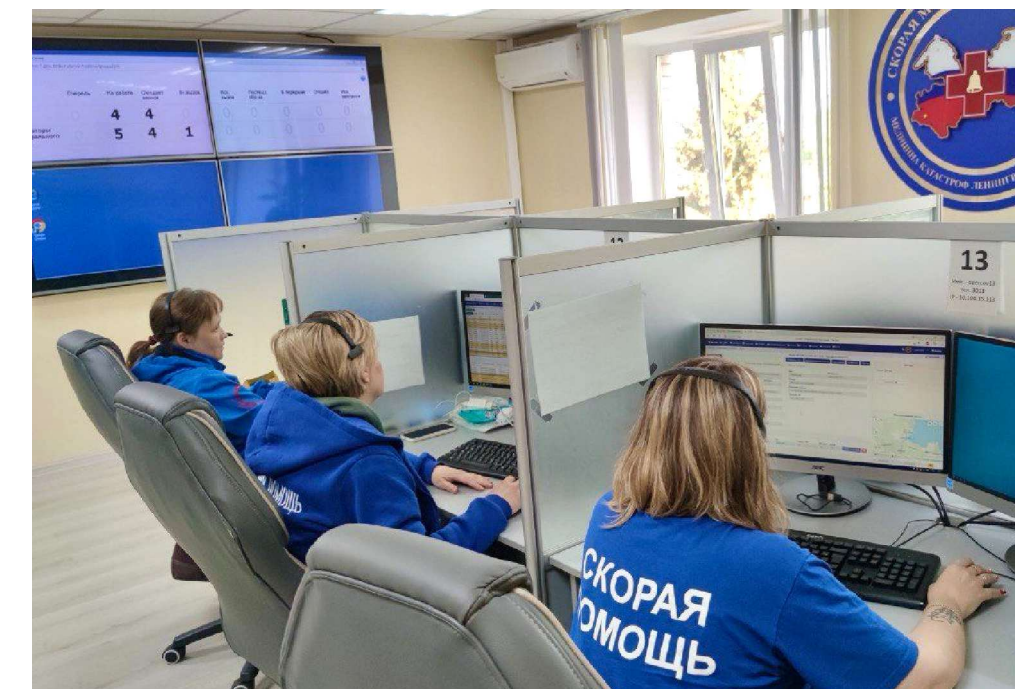
- 📍 ВСЕВОЛОЖСКАЯ
- 📍 ВЫБОРГСКАЯ
- 📍 КИРОВСКАЯ
- 📍 ЛОМОНОСОВСКАЯ
- 📍 ПРИОЗЕРСКАЯ
- 📍 СЕРТОЛОВСКАЯ
- 📍 ТОКСОВСКАЯ

ОПЕРАТИВНЫЙ ОТДЕЛ

СЮДА ПОСТУПАЮТ ВСЕ ВЫЗОВЫ
СКОРОЙ ПОМОЩИ

ТЕРРИТОРИАЛЬНЫЙ ЦЕНТР МЕДИЦИНЫ КАТАСТРОФ

ОРГАНИЗОВЫВАЕТ ОКАЗАНИЕ
МЕДИЦИНСКОЙ ПОМОЩИ **ВО ВРЕМЯ ЧС**



РАБОТА НА СКОРОЙ - ЭТО ПРИЗВАНИЕ

ОНА ИНТЕРЕСНА ТЕМ, КТО:

- НЕ ЛЮБИТ ОДНООБРАЗИЕ И МОНОТОННОСТЬ
- ХОЧЕТ ПРИНОСИТЬ ПОЛЬЗУ И ГОРДИТЬСЯ СВОЕЙ РАБОТОЙ
- УМЕЕТ ПРИНИМАТЬ ОТВЕТСТВЕННЫЕ РЕШЕНИЯ
- ОРИЕНТИРУЕТСЯ В ЭКСТРЕМАЛЬНЫХ УСЛОВИЯХ
- ПОНИМАЕТ ПРИЧИНЫ ПОВЕДЕНИЯ ДРУГИХ ЛЮДЕЙ
- УМЕЕТ СОПЕРЖИВАТЬ И ОКАЗЫВАТЬ МОРАЛЬНУЮ ПОДДЕРЖКУ

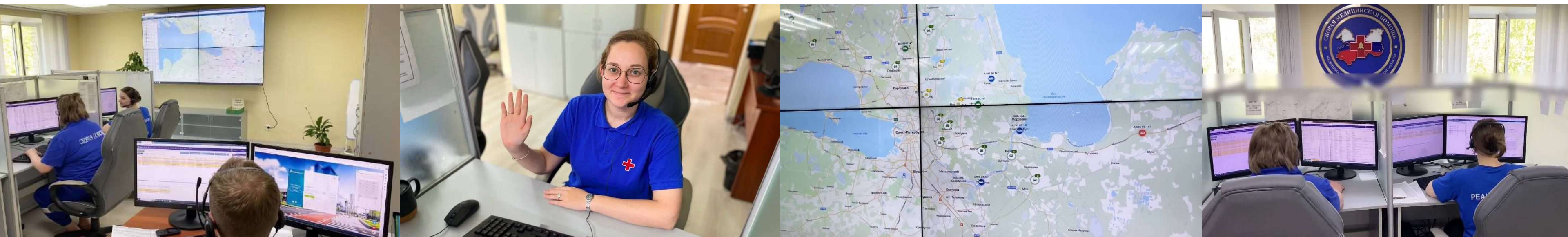


ОПЕРАТИВНЫЙ ОТДЕЛ

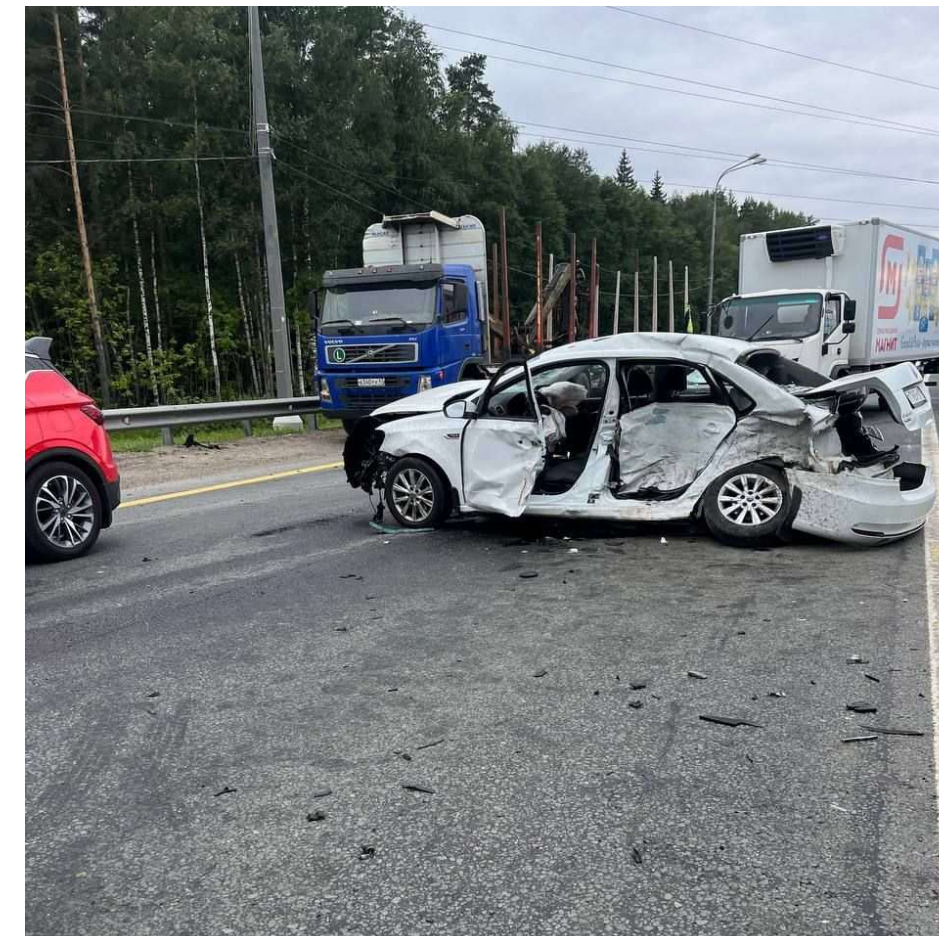
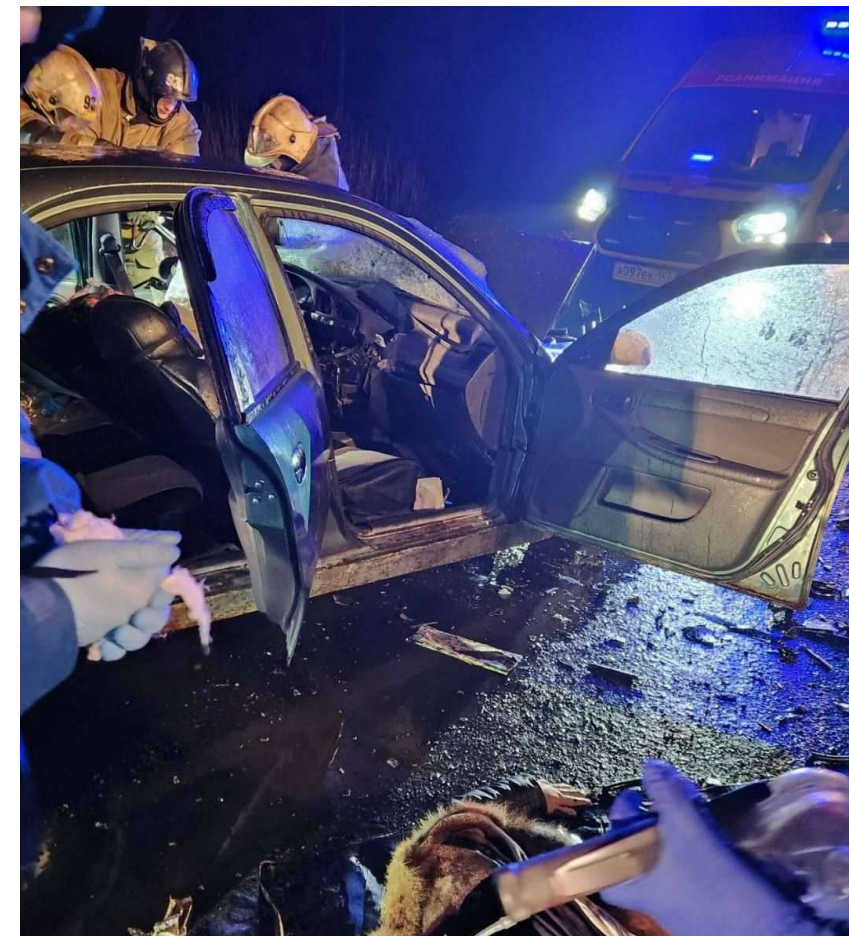
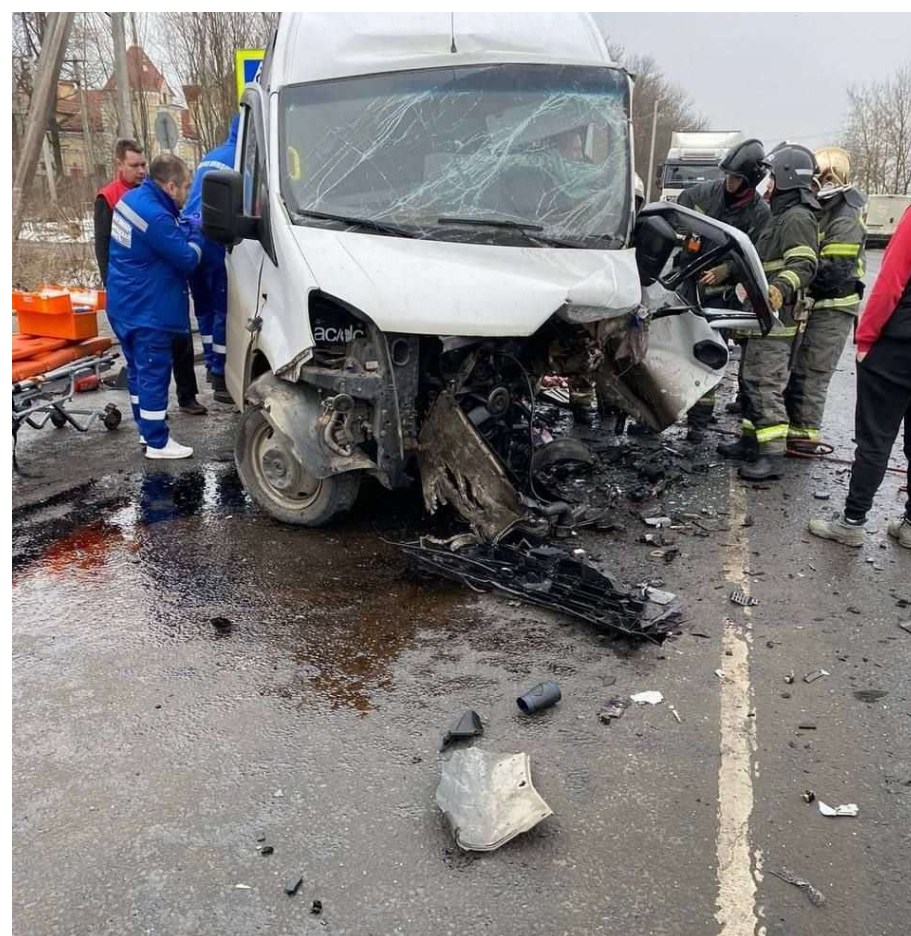
СЮДА ПОСТУПАЮТ ВСЕ ВЫЗОВЫ СКОРОЙ ПОМОЩИ ЧЕРЕЗ СИСТЕМУ 112 И 103.

ДИСПЕТЧЕР ПОДРОБНО ОПРАШИВАЕТ ЗАЯВИТЕЛЯ:
ГДЕ И ЧТО СЛУЧИЛОСЬ, КАКИЕ У ПАЦИЕНТА ЖАЛОБЫ.
ОТ ОТВЕТОВ ЗАВИСИТ КВАЛИФИКАЦИЯ ВЫЗОВА - БУДЕТ ОН НЕОТЛОЖНЫМ ИЛИ ЭКСТРЕННЫМ.

ДИСПЕТЧЕР ПО ПРИЁМУ ВЫЗОВОВ - ПЕРВЫЙ ЧЕЛОВЕК, ОКАЗЫВАЮЩИЙ ПОМОЩЬ ПАЦИЕНТУ.
ОН МОЖЕТ ДАТЬ РЕКОМЕНДАЦИИ ДО ПРИЕЗДА БРИГАДЫ СКОРОЙ ПОМОЩИ.



С ЧЕМ НАШИ СОТРУДНИКИ ИМЕЮТ ДЕЛО



С ЧЕМ НАШИ СОТРУДНИКИ ИМЕЮТ ДЕЛО



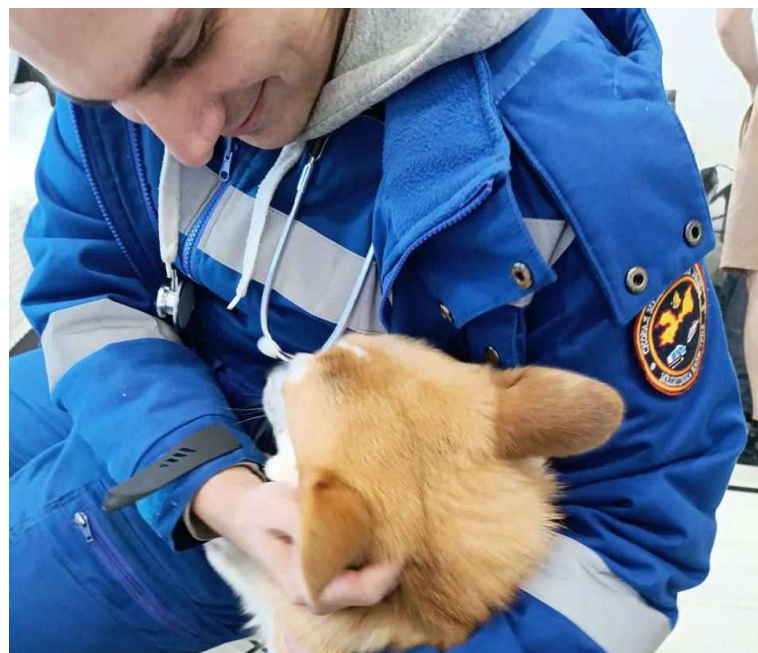
С ЧЕМ НАШИ СОТРУДНИКИ ИМЕЮТ ДЕЛО



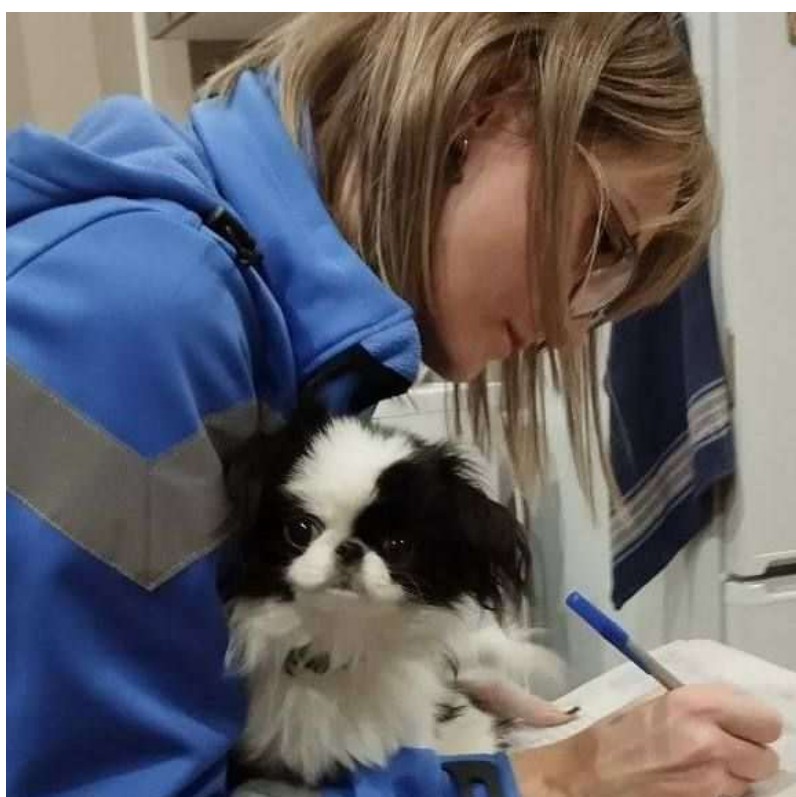
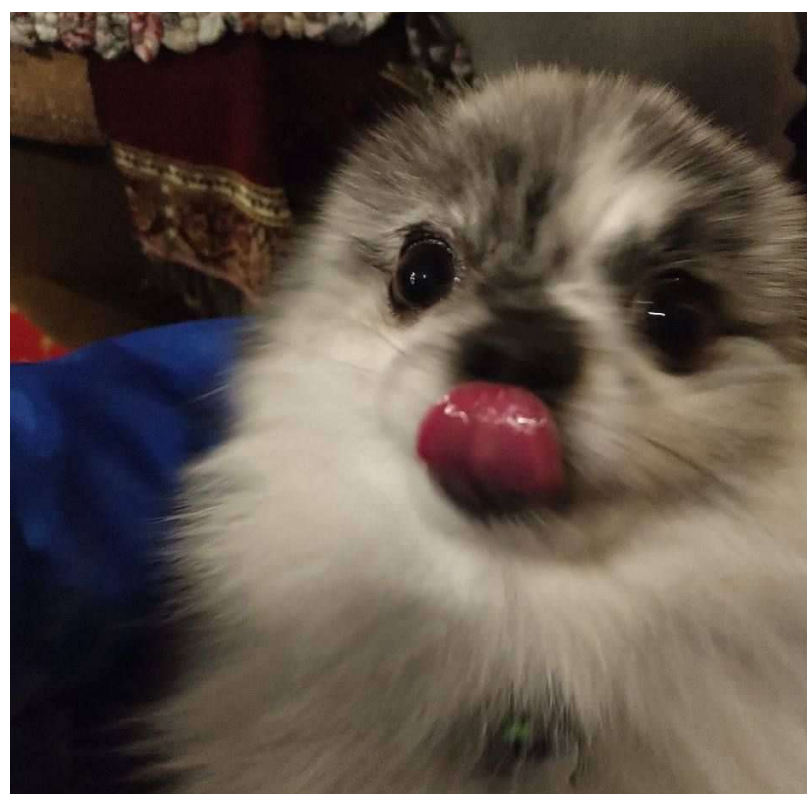
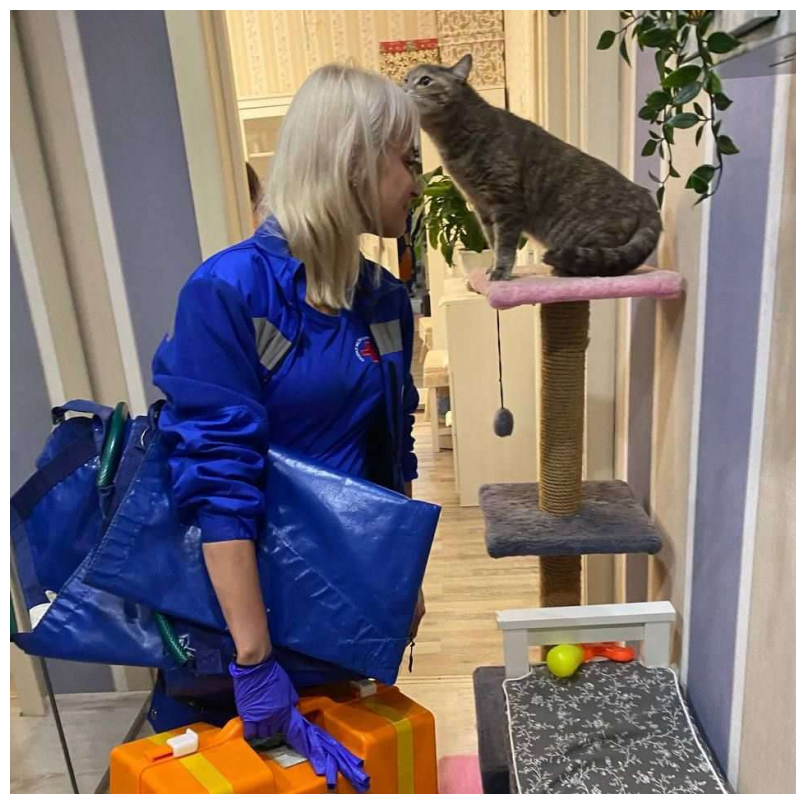
ОДНИ ИЗ САМЫХ ТРЕПЕТНЫХ ВЫЗОВОВ



НУ И КАК ЖЕ БЕЗ ТАКИХ МИЛЫХ ВСТРЕЧ:



НУ И КАК ЖЕ БЕЗ ТАКИХ МИЛЫХ ВСТРЕЧ:



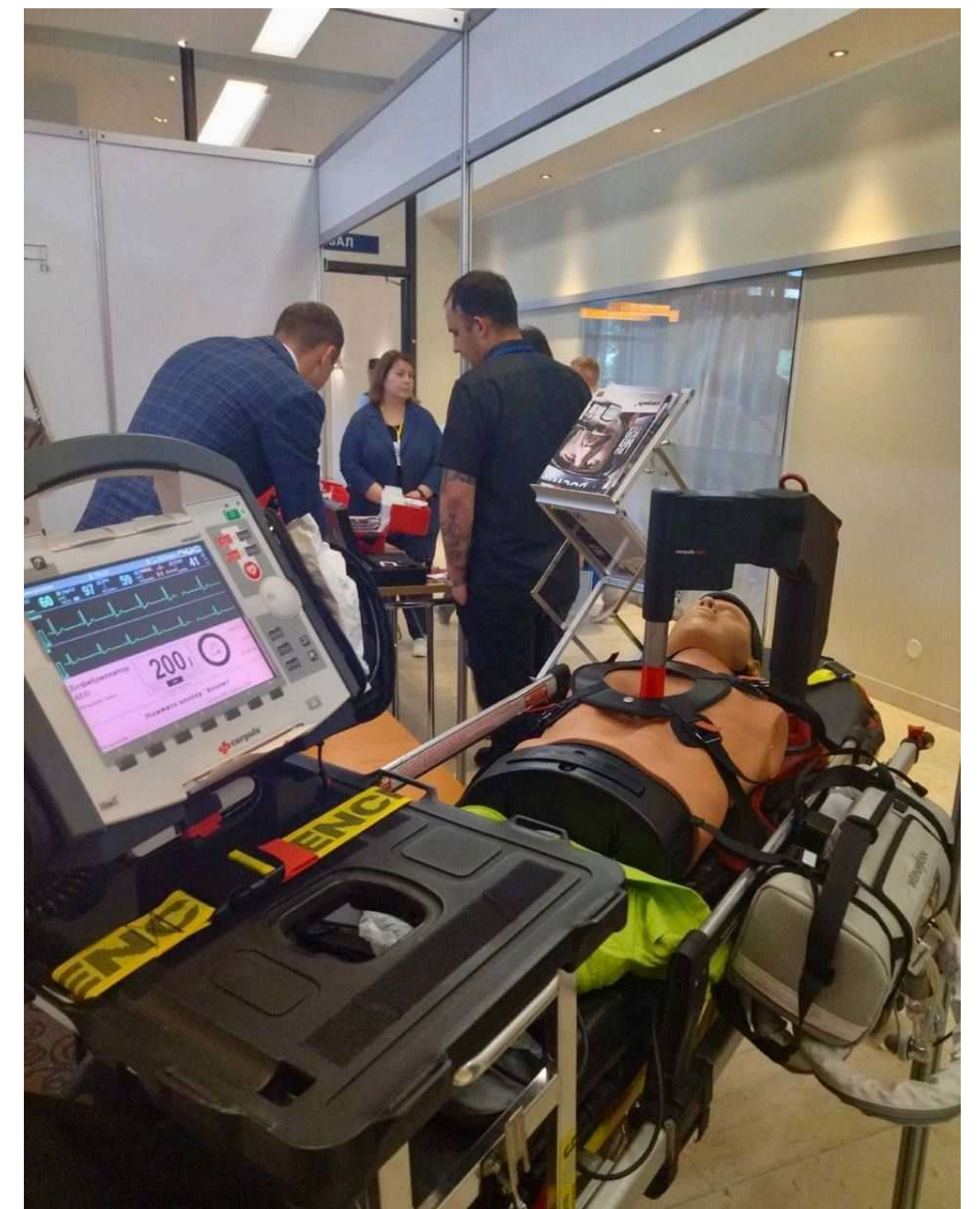
РЕГУЛЯРНЫЕ ПОЗНАВАТЕЛЬНЫЕ ВЫСТУПЛЕНИЯ



ЕЖЕГОДНЫЕ СПОРТИВНЫЕ МЕРОПРИЯТИЯ

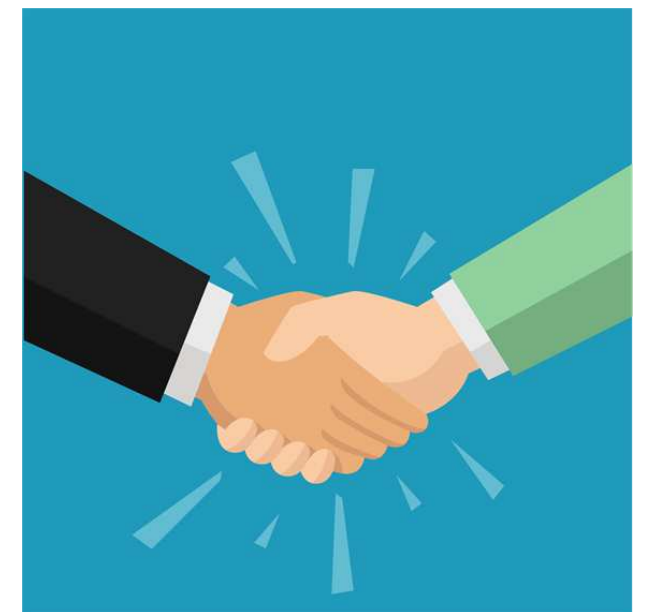


РЕГУЛЯРНОЕ УЧАСТИЕ В КОНФЕРЕНЦИЯХ И СИМПОЗИУМАХ



МЕРЫ СОЦИАЛЬНОЙ ПОДДЕРЖКИ

- **ЕДИНОВРЕМЕННАЯ ВЫПЛАТА 100 000 РУБ.**
МОЛОДЫМ СПЕЦИАЛИСТАМ В ТЕЧЕНИЕ 3-Х ЛЕТ ($3 \times 100\,000 = 300\,000$ РУБ.)
- **ЕДИНОВРЕМЕННЫЕ ВЫПЛАТЫ (ПОДЪЁМНЫЕ):**
ВРАЧАМ СМП - 100 000 РУБ.
ФЕЛЬДШЕРАМ, МЕДСЁСТРАМ СМП - 50 000 РУБ.
- **ЕЖЕГОДНЫЕ ВЫПЛАТЫ ВРАЧАМ СМП**
И ВРАЧАМ-АНЕСТЕЗИОЛОГАМ-РЕАНИМАТОЛОГАМ 120 000 РУБ.
- **ЕДИНОВРЕМЕННЫЕ ВЫПЛАТЫ:**
ВРАЧАМ СМП И ВРАЧАМ-АНЕСТЕЗИОЛОГАМ-РЕАНИМАТОЛОГАМ
КИРОВСКА, ТОКСОВО, ПРИОЗЕРСКА 1 000 000 РУБ.
ФЕЛЬДШЕРАМ СМП КИРОВСКА, ТОКСОВО, ПРИОЗЕРСКА 500 000 РУБ.



МЕРЫ СОЦИАЛЬНОЙ ПОДДЕРЖКИ

- ЕЖЕМЕСЯЧНЫЕ ВЫПЛАТЫ ИЗ ФЕДЕРАЛЬНОГО БЮДЖЕТА:

ВРАЧАМ СМП - **11 500 РУБ.**

ФЕЛЬДШЕРАМ СМП - **7 000 РУБ.**

МЕДСЕСТРАМ СМП - **7 000 РУБ.**

ФЕЛЬДШЕРАМ И МЕДСЕСТРАМ ПО ПРИЁМУ ВЫЗОВОВ - **4 500 РУБ.**

- ЕЖЕМЕСЯЧНЫЕ ВЫПЛАТЫ ОТ ПРАВИТЕЛЬСТВА ЛЕНИНГРАДСКОЙ ОБЛАСТИ

ДЛЯ НАСЕЛЁННЫХ ПУНКТОВ С ЧИСЛЕННОСТЬЮ НАСЕЛЕНИЯ ДО 50 ТЫСЯЧ ЧЕЛОВЕК:

ВРАЧАМ СМП - **38 500 РУБ.**

ФЕЛЬДШЕРАМ СМП - **23 000 РУБ.**

МЕДСЕСТРАМ СМП - **13 000 РУБ.**

ФЕЛЬДШЕРАМ И МЕДСЕСТРАМ ПО ПРИЁМУ ВЫЗОВОВ - **10 500 РУБ.**

ДЛЯ НАСЕЛЁННЫХ ПУНКТОВ С ЧИСЛЕННОСТЬЮ НАСЕЛЕНИЯ СВЫШЕ 50 ТЫСЯЧ ЧЕЛОВЕК:

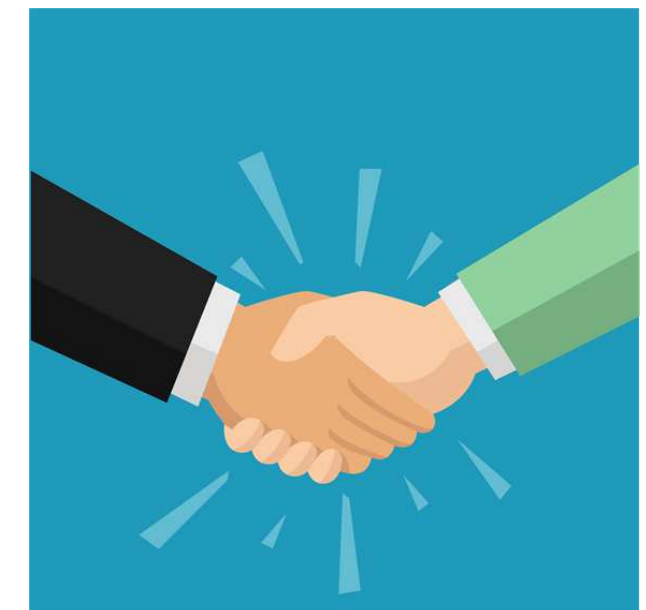
ВРАЧАМ СМП - **17 500 РУБ.**

ФЕЛЬДШЕРАМ СМП - **11 500 РУБ.**

МЕДСЕСТРАМ СМП - **6 500 РУБ.**

ФЕЛЬДШЕРАМ И МЕДСЕСТРАМ ПО ПРИЁМУ ВЫЗОВОВ - **5 250 РУБ.**

- ЕЖЕМЕСЯЧНАЯ КОМПЕНСАЦИЯ АРЕНДЫ ЖИЛЬЯ **15 000 РУБ.**



РАЗМЕР ЗАРАБОТНОЙ ПЛАТЫ

- **ВРАЧИ СМП - ОТ 88 000 РУБ.**
- **ФЕЛЬДШЕРЫ СМП - ОТ 62 000 РУБ.**
- **ФЕЛЬДШЕР/МЕДСЕСТРА ПО ПРИЁМУ ВЫЗОВОВ - ОТ 60 000 РУБ.**

+ ЕДИНОВРЕМЕННЫЕ "ПОДЪЁМНЫЕ" ВЫПЛАТЫ

+ ЕЖЕМЕСЯЧНЫЕ ВЫПЛАТЫ ИЗ ФЕДЕРАЛЬНОГО И РЕГИОНАЛЬНОГО БЮДЖЕТОВ

+ ЕЖЕМЕСЯЧНАЯ КОМПЕНСАЦИЯ АРЕНДЫ ЖИЛЬЯ



КОНТАКТЫ



АДРЕС

188641, ЛЕНИНГРАДСКАЯ ОБЛ.,
Г. ВСЕВОЛОЖСК, УЛ. ПРИЮТИНСКАЯ, Д.13



ТЕЛЕФОНЫ ОТДЕЛА УПРАВЛЕНИЯ ПЕРСОНАЛОМ

8 (812) 679-60-02 ДОБ.05

8 (921) 335-10-08



ЭЛ. ПОЧТА СПЕЦИАЛИСТА ПО КАДРАМ:

UVPYLAEVA@TSMK47.RU

